

## Rozdział 2

# OPIS ROBÓT

WBUDOWANO W OBIEKT  
AVON  
ul. Słowicza 32 Warszawa

DOKUMENTACJA  
POWYKONAWCZA

NOVA

ul. Słowicza 32 Warszawa

# DOKUMENTACJA POWYKONAWCZA BUDYNKU BIUROWO-USŁUGOWEGO AVON

<b><u>NAZWA INWESTYCJI</u></b>	REMONT I PRZEBUDOWA BUDYNKU BIUROWO- USŁUGOWEGO FIRMY AVON COSMETICS POLSKA SP. Z O.O.
<b><u>ADRES</u></b>	UL. SŁOWICZA 32, 02-170 WARSZAWA
<b><u>KATEGORIA OBIEKTU</u></b>	XVI
<b><u>INWESTOR</u></b>	AVON COSMETICS POLSKA SP. Z O.O. , UL. SŁOWICZA 32, 02-170 WARSZAWA
<b><u>GENERALNY PROJEKTANT</u></b>	APA IBEA ALEKSANDRA MACHOWSKA UL. ADAMA BRANICKIEGO 9/54, 02-972 WARSZAWA
<b><u>OPRACOWANIE</u></b>	TETRIS POLAND SP. Z O.O.  PLAC EUROPEJSKI 1, 00-844 WARSZAWA
<b><u>FAZA</u></b>	DOKUMENTACJA POWYKONAWCZA – REWIZJA 00

BRANŻA ARCHITEKTURA	
OPRACOWANIE TETRIS POLAND SP. Z O.O. PLAC EUROPEJSKI 1, 00-844 WARSZAWA  mgr inż. arch Mariusz Dutka	

WARSZAWA, LIPIEC 2020

**WBUDOWANO W OBIEKT  
AVON  
ul. Słowicza 32 Warszawa**

**DOKUMENTACJA  
POWYKONAWCZA** | 1

STRONA TYTUŁOWA.....	1
1. Podstawa opracowania.....	3
2. Przeznaczenie i program użytkowy obiektu budowlanego.....	3
3. Opis projektowanych zmian.....	4
4. Rozwiązania materiałowe zasadniczych elementów wykończenia wnętrz .....	9
4.1 Ściany projektowane .....	9
4.2 Ściany istniejące (wewnętrzne).....	11
4.3 Posadzki.....	11
4.4 Sufity.....	12
4.5 Łazienki – wykończenie i wyposażenie pomieszczeń .....	13
4.6 Pomieszczenia socjalne – wyposażenie.....	21
4.7 Zestawienie żaluzji aluminiowych .....	21
5. Układ konstrukcyjny.....	21
6. Sposób zapewnienia warunków niezbędnych do korzystania z tego obiektu przez osoby niepełnosprawne.....	21
7. Wyposażenie budowlano-instalacyjne budynku.....	22
8. Charakterystyka energetyczna budynku.....	22
9. Dane techniczne obiektu budowlanego charakteryzujące wpływ obiektu budowlanego na środowisko.....	22
10. Spis rysunków.....	22

## 1. Podstawa opracowania.

- Zlecenie Inwestora
- Dokumentacja archiwalna udostępniona przez Inwestora
- Obowiązujące normy i przepisy techniczne
- Inwentaryzacja architektoniczno-budowlana
- Projekt budowlany
- Projekt wykonawczy

## 2. Przeznaczenie i program użytkowy obiektu budowlanego.

### Opis budynku

Budynek biurowy firmy AVON wybudowany został w 2001 roku na podstawie projektu wykonanego przez Autorską Pracownię Architektury Kuryłowicz & Associates Sp. z o.o.

Budynek składa się z 4-ch kondygnacji nadziemnych oraz jednej, częściowo podziemnej przeznaczonej na parking dla samochodów osobowych oraz pomieszczenia techniczne. Na parterze znajdują się pomieszczenia biurowe oraz sklep firmowy. Pierwsze i drugie piętro przeznaczone są na cele biurowe. Na trzecim piętrze znajduje się kantyna wraz z zapleczem. Kondygnacja podziemna przeznaczona jest na pomieszczenia techniczne, pomieszczenie na gromadzenie odpadów oraz garaż dla samochodów osobowych.

### Charakterystyczne parametry techniczne

- |                          |                          |
|--------------------------|--------------------------|
| • Powierzchnia zabudowy: | 1 734,84m <sup>2</sup>   |
| • Powierzchnia użytkowa: | 7 107,22 m <sup>2</sup>  |
| • Kubatura:              | 27 410,00 m <sup>3</sup> |



### 3. Opis projektowanych zmian.

Projekt zakładał zmianę aranżacji powierzchni biurowych oraz pomieszczeń pomocniczych na parterze oraz piętrze I, II i III budynku biurowego firmy Avon. Docelowy układ pomieszczeń przedstawiony jest na załączonych do projektu rysunkach poszczególnych kondygnacji.

Poza zakresem opracowania znajdowała się kantyna pracownicza na III piętrze budynku.

Nowe ściany wydzielające pomieszczenia biurowe oraz inne zaprojektowane w ramach zmian w aranżacji poszczególnych kondygnacji wykonane są częściowo jako szklane na konstrukcji aluminiowej, a częściowo jako ściany systemowe z płyt gipsowo-kartonowych na ruszcie aluminiowym.

Na rysunkach dołączonych do dokumentacji powykonawczej przedstawiono zakres niezbędnych wyburzeń i demontaży istniejących wydzieleni oraz typy projektowanych ścian. Projekt dotyczył tylko zmiany w zakresie architektury bez uwzględnienia koniecznych relokacji elementów wyposażenia oraz zmian w instalacjach wewnątrz budynkowych.

**Zestawienie pomieszczeń** (projekt) z podaniem powierzchni użytkowej mierzonej zgodnie z normą PN-ISO 9836:1997 Właściwości użytkowe w budownictwie - Określanie i obliczanie wskaźników powierzchniowych i kubaturowych.

Parter	suma powierzchni	1 476,65
Nr. Pom.	Nazwa	Pow. (m2)
0.00	Outlet	15,47
0.01	Przedsionek	16,17
0.02	Strefa recepcji	88,93
0.03	Szatnia	3,29
0.04	Ochrona	9,28
0.05	Pom. pomocnicze	4,87
0.06	Pom. serwisu	8,57
0.07	Przedsionek	3,13
0.08	Sala konferencyjna	24,00
0.09	WC męskie	6,30
0.10	WC damskie	6,23
0.11	WC dla niepełnosprawnych	4,33
0.12	Copy room	5,51
0.13	Sala spotkań	6,16
0.14	Budka telefoniczna	4,15
0.15	Komunikacja	17,28
0.16	Open space	162,24
0.17	PR Room	57,52
0.18	Sala konferencyjna	55,90
0.19	Sala konferencyjna	37,52
0.20	Pok. Dyrektora	12,67
0.21	WBUDOWANO W OBIEKT	59,62

<b>Parter</b>	suma powierzchni	<b>1 476,65</b>
<i>Nr. Pom.</i>	<i>Nazwa</i>	<i>Pow. (m2)</i>
0.22	Aneks szatni	28,15
0.23	Gabinet	10,57
0.24	Przebieralnia	7,20
0.25	COK	186,70
0.26	Komunikacja	58,96
0.27	WC męskie	10,79
0.28	WC damskie	14,16
0.29	Komunikacja	26,02
0.29a	Pom. socjalne	39,36
0.30	Chill out	27,25
0.31	Pok. Dyrektora	13,05
0.32	Budka telefoniczna	2,19
0.33	Budka telefoniczna	2,20
0.34	Open space	124,16
0.35	Pok. Dyrektora	13,05
0.36	Aneks szatni	10,54
0.37	Pok. spotkań 1:1	13,52
0.38	Open space	166,73
0.39	Pok. Dyrektora	13,32
0.40	Sala konferencyjna	13,94
0.41	Pom. techniczne	12,63
0.41a	Pom. porządkowe	1,93
0.42	Komunikacja	2,60
0.43	Komunikacja	2,52
0.44	Magazyn	10,27
0.45	Pok. Dyrektora	11,85
0.46	Pok. Dyrektora	12,67
0.47	Sala konferencyjna	18,51
0.48	Pok. Dyrektora	12,67

<b>Piętro I</b>	suma powierzchni	<b>1 519,71</b>
<i>Nr. Pom.</i>	<i>Nazwa</i>	<i>Pow. (m2)</i>
1.01	Gabinet	14,14
1.02	Gabinet	17,17
1.03	Open space	95,46
1.04	Open space	249,46
1.05	Gabinet	13,05
1.06	Gabinet	13,15
1.07	Gabinet	13,05
1.08	CRC	26,75
1.09	Scanning	13,05
1.10	Gabinet	13,05
1.11	WC męskie	6,27
1.12	WC damskie	6,27
1.13	WC dla niepełnosprawnych	4,58
1.14	WC	5,46
1.15	WBUDOWANO W OBIEKT Server	42,00

<b>Piętro I</b>	suma powierzchni	<b>1 519,71</b>
<i>Nr. Pom.</i>	<i>Nazwa</i>	<i>Pow. (m2)</i>
1.16	Komunikacja	5,45
1.17	Open space	35,77
1.18	Sala konferencyjna	23,38
1.19	Komunikacja	13,23
1.20	Sala konferencyjna	40,35
1.21	Open space	53,97
1.22	Sala spotkań	18,00
1.23	Sala konferencyjna	15,86
1.24	Magazyn	20,11
1.25	Sala konferencyjna	20,11
1.26	Gabinet	13,05
1.27	Open space	78,92
1.28	Gabinet	21,91
1.29	Sala spotkań	7,90
1.30	Open space	178,50
1.31	Sala konferencyjna	12,68
1.32	Sala konferencyjna	12,81
1.33	Sala konferencyjna	13,36
1.34	Aneks szatni	18,51
1.35	Komunikacja	12,53
1.36	Komunikacja	31,17
1.37	WC męskie	10,79
1.38	WC damskie	14,06
1.39	Klatka schodowa	17,64
1.40	Pom. socjalne	39,54
1.41	Open space	67,50
1.42	Gabinet	13,05
1.43	Gabinet	13,15
1.44	Gabinet	13,05
1.45	Pom. porządkowe	1,92
1.46	Komunikacja	2,57
1.47	Klatka schodowa	17,64
1.48	Komunikacja / szatnia	50,64
1.49	Pokój wypoczynku kobiet	9,77
1.50	Budka telefoniczna	5,33
1.51	Copy room	12,94
1.52	Chill out	18,98
1.53	Komunikacja	30,66

<b>Piętro II</b>	suma powierzchni	<b>1 546,03</b>
<i>Nr. Pom.</i>	<i>Nazwa</i>	<i>Pow. (m2)</i>
2.01	Open space	308,93
2.02	Komunikacja	19,63
2.03	Open space	307,45
2.04	Open space	284,76
2.05	Aneks szatni	24,44
2.06	Hol windowy	12,03
2.07	Komunikacja	30,97
2.08	WC męskie	6,30
2.09	WC damskie	6,30
2.10	WC dla niepełnosprawnych	4,56
2.11	Copy room	5,46
2.12	Komunikacja / Gabloty	63,02
2.13	Klatka schodowa	17,34
2.14	Aneks szatni	18,50
2.15	Budka telefoniczna	3,50
2.16	Sala spotkań	6,75
2.17	Sala konferencyjna	25,93
2.18	Sala konferencyjna	26,30
2.19	Pom. techniczne / magazyn	20,55
2.20	Sala konferencyjna	17,90
2.21	Sala konferencyjna	38,00
2.22	Klatka schodowa	17,64
2.23	WC męskie	10,57
2.24	WC damskie	14,27
2.25	Pom. Socjalne	39,53
2.26	Chill out	17,00
2.27	Copy room	6,11
2.28	Budka telefoniczna	3,52
2.29	Sala spotkań	6,84
2.30	Open space	164,40
2.31	Pom. porządkowe	1,92
2.32	Komunikacja	2,56
2.33	Gabinet	13,05



<b>Piętro III</b>	suma powierzchni	<b>783,33</b>
<i>Nr. Pom.</i>	<i>Nazwa</i>	<i>Pow. (m2)</i>
3.01	Sala konferencyjna	25,76
3.02	Komunikacja	144,00
3.03	Przestrzeń cichych prac	21,31
3.04	Sala konferencyjna	12,84
3.05	Sala konferencyjna	12,60
3.06	Sala konferencyjna Luxy	161,20
3.07	WC męskie	6,30
3.08	WC damskie	6,30
3.09	WC dla niepełnosprawnych	4,56
3.10	Pom. Pomocnicze	5,46
3.11	Klatka schodowa	17,64
3.12	Komunikacja	40,92
3.13	WC damskie	14,06
3.14	WC męskie	10,79
3.15	Kantyna	206,70
3.16	Pom. techniczne	5,41
3.17	Zaplecze kantyny	83,00

**WBUDOWANO W OBIEKT  
AVON  
ul. Słowicza 32 Warszawa**

WZBUDOWANO W OBIEKcie  
AVON  
ul. Słowicza 32 Warszawa  
**DOKUMENTACJA  
POWYKONAWCZA**

#### 4. Rozwiązania materiałowe zasadniczych elementów wykończenia wnętrz

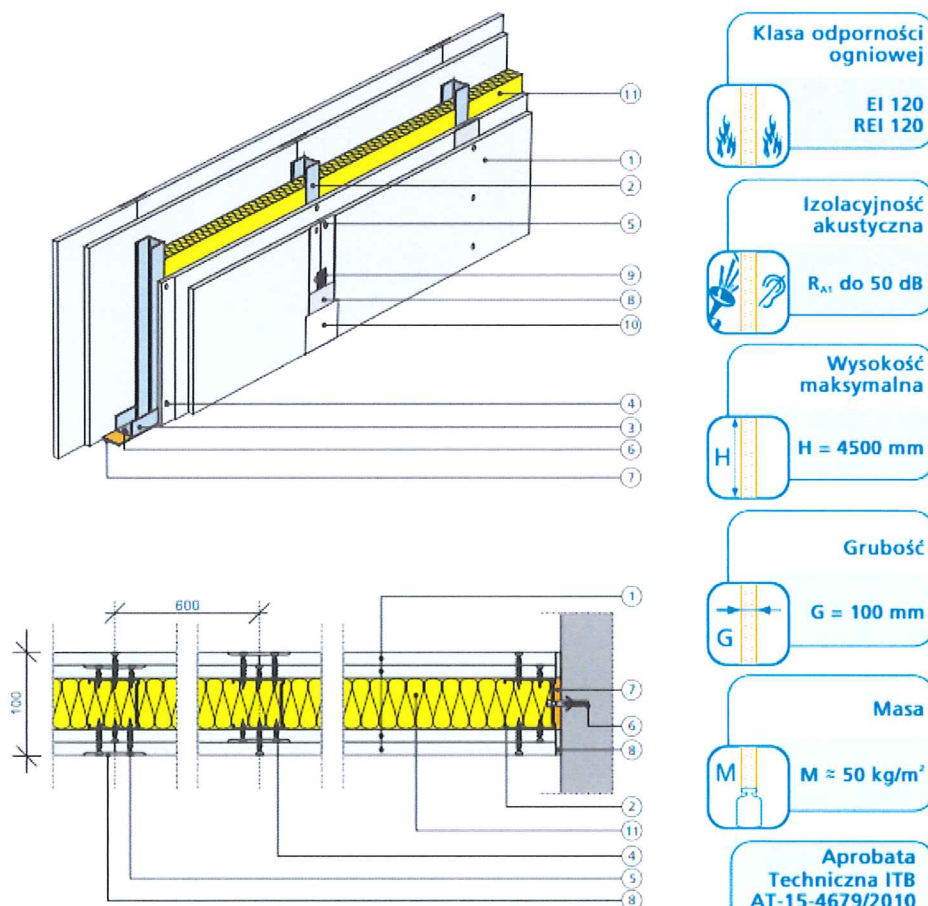
##### 4.1 Ściany projektowane

Ściany działowe wydzielające pomieszczenia pracy.

- Ściana SW-1, SW-2, SW-3 z płyty gipsowo-kartonowych, np. system Rigips 3.40.04 z obustronną okładziną z dwóch płyt typ A (GKB) 12,5mm - SW-1 lub Hydro (GKBI) 12,5 mm od strony pomieszczenia mokrego – SW-2 lub Pro AKU typ A (GKB) 12,5mm – Sw-3 zgodnie ze specyfikacją poniżej.

**Ściana działowa**  
na konstrukcji z profili CW 50 i UW 50  
z podwójnym poszyciem płytą gipsowo-kartonową RIGIPS PRO gr. 12,5 mm

### 3.40.04



1. Płyta gipsowo-kartonowa RIGIPS PRO (4PRO<sup>TM</sup>\*) typ: A, Hydro typ H2, Fire typ F, Fire+ typ DF lub Fire+ Hydro typ DFH2 gr. 12,5 mm
2. Profil RIGIPS CW 50 ULTRASTIL®
3. Profil RIGIPS UW 50 ULTRASTIL®
4. Wkręt RIGIPS TN 25 co 750 mm
5. Wkręt RIGIPS TN 35 co 250 mm
6. Kolki rozporowe min. Ø6 max. co 1000 mm
7. Taśma uszczelniająca piankowa RIGIPS szer. 50 mm
8. Masa szpachlowa RIGIPS: VARIO, SUPER lub Start+
9. Taśma spoinowa RIGIPS
10. Masa szpachlowa wykończeniowa RIGIPS: ProFin Mix, Finisz+ lub Premium Light
11. Wełna mineralna szklana lub skalna

\* 4PRO<sup>TM</sup> - płyty gipsowo-kartonowe (typ: A, Hydro typ H2, Fire typ F) o grubości 12,5 mm posiadają 4 spłaszczone krawędzie. Zaleca się stosować w przypadku występowania połączeń poprzecznych (długości) na zewnętrznych wariantach poszycia w celu uzyskania idealnie gładkiej powierzchni.

**WBUDOWANO W OBIEKT**

**AVON**

**ul. Słowicza 32 Warszawa**

**DOKUMENTACJA  
POWYKONAWCZA**

KIOTOWIAK BUDOWY  
Inż. M. K. 167 100 000  
TELISO W. 100 000 000  
N. 100 000 000 000  
100 000 000 000  
100 000 000 000

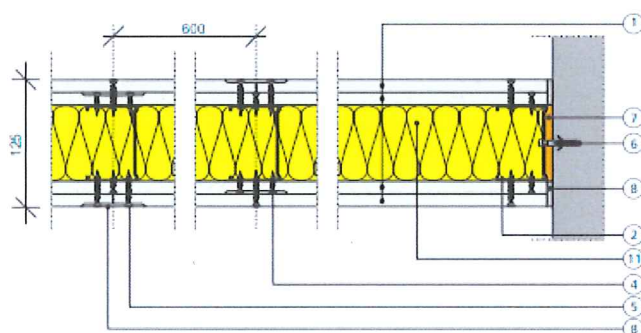
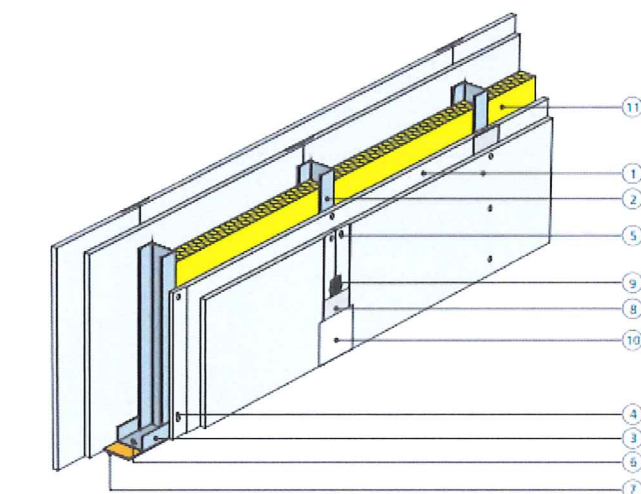
- Ściana SW-4, SW-5 z płyty gipsowo-kartonowych, np. system Rigips 3.40.05 z obustronną okładziną z dwóch płyt typ A (SW-4) lub Hydro od strony pomieszczenia mokrego (SW-5) zgodnie ze specyfikacją poniżej.

### Ściana działowa

na konstrukcji z profili CW 75 i UW 75

z podwójnym poszyciem płytą gipsowo-kartonową RIGIPS PRO gr. 12,5 mm

## 3.40.05



1.	Płyta gipsowo-kartonowa RIGIPS PRO (4PRO <sup>TM</sup> ) typ: A, Hydro typ H2, Fire typ F, Fire+ typ DF lub Fire+ Hydro typ DFH2 gr. 12,5 mm
2.	Profil RIGIPS CW 75 ULTRASTIL <sup>®</sup>
3.	Profil RIGIPS UW 75 ULTRASTIL <sup>®</sup>
4.	Wkręt RIGIPS TN 25 co 750 mm
5.	Wkręt RIGIPS TN 35 co 250 mm
6.	Kolki rozporowe min. ø6 max. co 1000 mm
7.	Taśma uszczelniająca piankowa RIGIPS szer. 70 mm
8.	Masa szpachlowa RIGIPS: VARIO, SUPER lub Start+
9.	Taśma spoinowa RIGIPS
10.	Masa szpachlowa wykończeniowa RIGIPS: ProFin Mix, Finish+ lub Premium Light
11.	Wełna mineralna szklana lub skalna

\* 4PRO<sup>TM</sup> - płyty gipsowo-kartonowe (typ: A, Hydro typ H2, Fire typ F) o grubości 12,5 mm posiadają 4 spłaszczone kąty zewnętrzne. Zaleca się stosować w przypadku wyklepowania połączeń poprzecznych (wtyczki) na zewnętrznych narożnikach poszycia w celu uzyskania idealnie gładkiej powierzchni.

Klasa odporności  
ogniowej



EI 120  
REI 120

Izolacyjność  
akustyczna



R<sub>Ai</sub> do 55 dB

Wysokość  
maksymalna



H = 5500 mm

Grubość



G = 125 mm

Masa



M ≈ 50 kg/m<sup>2</sup>

Aprobata  
Techniczna ITB  
AT-15-4679/2010



Wykończenie czoła ściany GK na połączeniu ścianek szklanych - blacha lakierowana na kolor ślusarki, na płycie MDF 12mm.

Okładzina ścian murowanych z płyty gipsowo kartonowych GKB na plackach gipsowych wraz ze szpachlowaniem - równa ścianom, słupów itp. (po usunięciu blach).

**W BUDOWANO W OBIEKT**  
**AVON**  
**ul. Słowicza 32 Warszawa**

**DOKUMENTACJA**  
**POWYKONAWCZA**



#### Ściany działowe wydzielające pomieszczenia socjalne.

- Ściany szklane **SE-...** w konstrukcji aluminiowej, wysokość od 2,70 do 3,20m w zależności od lokalizacji. System Vetro VS1 pojedyncze szklenie lub podobny. Wypełnienie przestrzeni sufitowej ścianką systemową 10cm z płyt gipsowo-kartonowych (na profilach 50mm) z podwójną (2x) płytą GKB z obu stron. Wypełnienie wełną mineralną. Pod podłogą podniesioną na I piętrze wypełnienie wełną mineralną o gęstości min. 15kg/m<sup>3</sup>, szerokość 40 cm. R'A1= 35dB.
- Ścianka przeszklona na ramie aluminiowej w kolorze szarej anody.
- Drzwi szklane Vetro VS1 w ścianie przeszklonej aluminiowej. Wymiary w świetle przejścia min. 90x270mm. Kolor ślusarki szara anoda. Zamek ze ślepym szyldem, klamka ze stali nierdzewnej L-form montowana na ramie ślusarki, okucia systemowe.

Lokalizacja zgodnie z opisem na rysunkach rzutów – ściany oznaczone symbolem SE-(*kolejny nr*), np. SE-1, SE-2, itd..

#### Wzmocnienia ścian z płyt GK pod zewnętrzną warstwą płyt gipsowo-kartonowych.

Zastosowano wzmocnienia ścian z okładziną z płyt gipsowo-kartonowych przez zamocowanie pod warstwą zewnętrzną płyt OSB 15mm. Miejsca montażu płyt oznaczono na rysunku symbolem **SWWZ**.

#### **4.2 Ściany istniejące (wewnętrzne)**

- Ściany murowane z cegły pełnej 25cm tynkowane tynkiem cementowo-wapiennym III klasy, malowane dwukrotnie farbą emulsyjną, nadproża typu L 19.
- Ściany murowane z cegły pełnej 25cm z okładziną z płyt gipsowo-kartonowych klejonych na placki, malowane dwukrotnie farbą emulsyjną, nadproża typu L 19.
- Ściany działowe z płyt gipsowo-kartonowych, grubość 10cm na konstrukcji z profili systemowych 75mm, wypełnienie wełną mineralną w płytach o grubości 80mm.
- Ściany szklane z tafli szklanych mlecznych, montowanych bezszprosowo do profili stalowych ze stali nierdzewnej.

#### **4.3 Posadzki**

W pomieszczeniach pracy oraz salach konferencyjnych wykończenie podłóg za pomocą wykładzin dywanowych. We wskazanych na rzutach pomieszczeniach zastosowano produkt Burmatex Tivoli w płytkach o wymiarach 50x50 cm. Kolorystyka zgodnie z rysunkiem.

W pomieszczeniach technicznych, magazynowych oraz aneksach kuchennych zastosowano płytki PCV PARKETT ID INSPIRATION 40 VINTAGE ZINC ALUMINIUM, PCV Z ROLKI TARKETT TAPIFLEX ESSENTIAL 50 CEMENT DARK GREY oraz pozostawiono część wykładzin istniejących. Kolorystyka zgodnie z rysunkiem.




Posadzki w pozostałych pomieszczeniach objętych przebudową, tj. pomieszczenia socjalne, toalety i inne pomieszczenia mokre wykończone będą płytkami gresowymi ESTER GRAFIT GR ATEM w kolorze szarym o wymiarach 60cm x 60 cm. Lokalizacja i kolorystyka zgodnie z rysunkiem.


#### 4.4 Sufity

W projekcie zastosowano sufity podwieszane, modułowe z płyt mineralnych o wymiarach 60x60 cm w kolorze białym. Na rysunkach sufitów przedstawiono układ płyt w poszczególnych pomieszczeniach oraz rozmieszczanie punktów startowych przyjętej siatki.

Zastosowano sufit Perla OP 1.00 firmy Armstrong o zwiększonej izolacyjności akustycznej z widoczną - wycofaną konstrukcją nośną, płyty Prelude 600x600x15 mm, typ krawędzi Microlook 90, kolor biały RAL 9016.


## PERLA OP 1.00



**36%**  
EN ISO 14021

Recycled Content




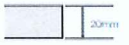
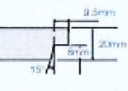
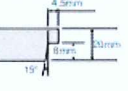


**85%**  
EN ISO 7742-2 & 3

Light Reflectance



Concentration


PERLA OP 1.00	BOARD	TEGULAR	MICROLOOK
	 <p>Prelude XL²/TLX 24 mm Prelude Sixty²</p>	 <p>Prelude XL²/TLX 24 mm Prelude Sixty²</p>	 <p>Prelude XL²/TLX 15 mm Interlude XL² 15 mm</p>
			
600 x 600 x 20 mm	3861 M	3866 M	3869 M
675 x 675 x 20 mm	3862 M	3867 M	3870 M
600 x 1200 x 20 mm	3863 M		



**$\alpha_w$**  NRC 125 250 500 1000 2000 4000 Hz


**1.00** 0.95 0.50 0.65 0.95 0.95 1.00 1.00  **$\alpha_p$**

Sound Absorption Class = A



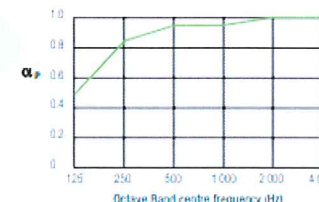
**D<sub>nTm</sub>**

**25 dB**




**R<sub>w</sub>**

**12 dB**



Octave Band centre frequency (Hz)



**EEA** Euroclass A2-s1, d0



$\lambda = 0.037 \text{ W/m K}$



95 % RH



ISO 5



15 YEAR guarantee



3.4 kg/m²

WBUDOWANO W OBIEKT  
AVON  
ul. Słowicza 32 Warszawa

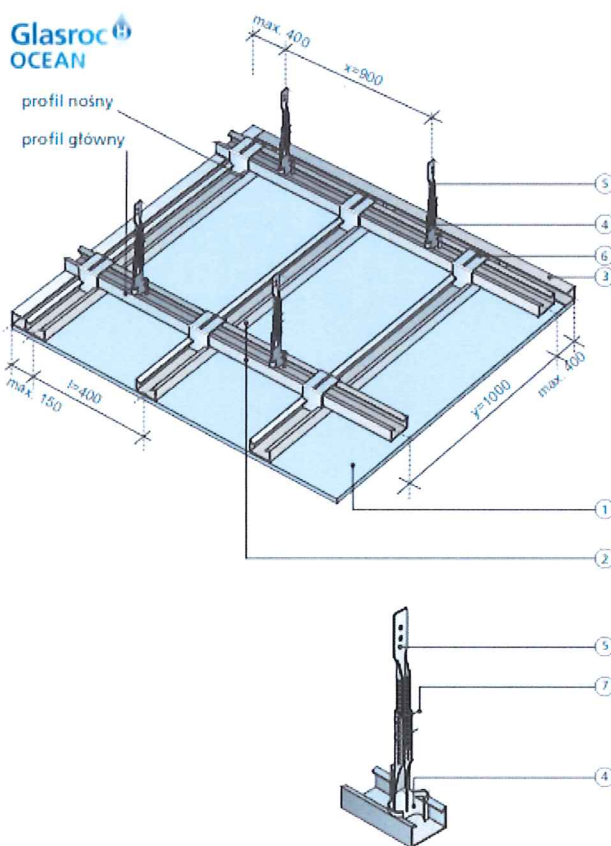
DOKUMENTACJA  
POWYKONAWCZA

#### 4.5 łazienki – wykończenie i wyposażenie pomieszczeń

- Ściany
  - malowane farbą emulsyjną/akrylową, lokalizacja i kolorystyka wg rysunków szczegółowych
  - okładzina z płytek ceramicznych, format 60x60 cm, kolorystyka oraz producent wg oznaczenia na rysunkach
  - tapeta winylowa, lokalizacja i kolorystyka oraz kod producenta wg oznaczenia na rysunkach
- Sufity
  - pełne z płyty gipsowo-kartonowej, malowane farbą emulsyjną, np. system Rigips 4.05.24 OCEAN.

**Sufit podwieszany (pomieszczenia mokre)**  
 płyty gipsowe RIGIPS GLASROC H OCEAN gr. 12,5 mm  
 mocowane na konstrukcji krzyżowej dwupoziomowej z profili CD 60

### 4.05.24 OCEAN



Klasa odporności ogniowej	nieokreślona
Izolacyjność akustyczna	R <sub>w</sub> do 30 dB
Grubość zabudowy	G od 230 mm
Masa zabudowy	M od 17 kg/m <sup>2</sup>

1.	Płyta gipsowa RIGIPS GLASROC H OCEAN <sup>*)</sup> gr. 12,5 mm
2.	Profil RIGIPS CD 60 ULTRASTIL <sup>®</sup> HYDROPROFIL
3.	Profil RIGIPS UD 30 ULTRASTIL <sup>®</sup> HYDROPROFIL
4.	Wieszak obrotowy RIGIPS noniuszowy HYDROPROFIL
5.	Część górna wieszaka noniuszowego HYDROPROFIL
6.	Łącznik krzyżowy RIGIPS HYDROPROFIL do profilu CD 60
7.	Kłama zabezpieczająca do wieszaków noniuszowych HYDROPROFIL

\*) GLASROC H Ocean – impregnowana płyta gipsowa odporna na działanie wilgoci, do zastosowań w pomieszczeniach mokrych i wilgotnych, takich jak łazienki, pralnie, natryski i baseny.

**WBUDOWANO W OBIEKT**  
**AVON**  
 ul. Słowicza 32 Warszawa

**DOKUMENTACJA**  
**POWYKONAWCZA**

- Posadzki

- płytki gresowe ESTER GRAFIT GR ATEM, format 60x60 cm, kolorystyka, wzór oraz producent wg oznaczenia na rysunkach.

- Wyposażenie

- umywalki podblatowe ROCA model 327114



## Diverta

Ref. A327114..0



### Umywalka blatowa i podblatowa

Produkt inwestycyjny - Łazienka Publiczna

Kształt: Kwadratowa

Materiał: Ceramika sanitarna

Położenie niecki: Na środku

Położenie otworu na baterie: Brak otworów

Przeznaczony do użytku publicznego

Sposób montażu: Pod blatem, Wpuszczana w blat

Zestaw montażowy: W komplecie

### Kolory i wykończenia

Jak uzyskać pełny nr referencyjny?

Wystarczy zastąpić "." pożądanym kolorem z listy poniżej

00 Biały

### Wymiary

Szerokość: 500 mm.

Głębokość: 380 mm.

Wysokość: 170 mm.

### Pasuje do

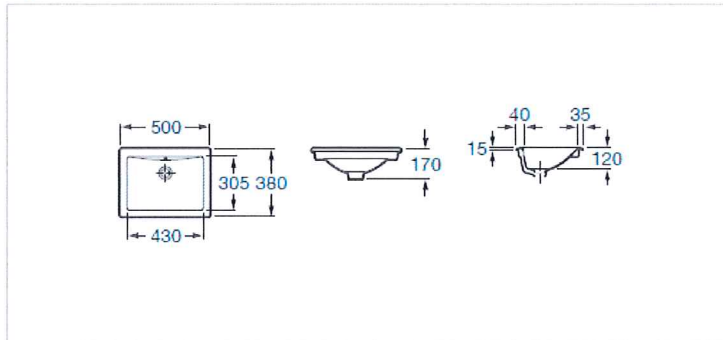
506403110 Ozdobny syfon umywalkowy

505401000 Korek uniwersalny click-clack do umywalk z pokrywą chrom

505401100 Korek uniwersalny Click-clack do umywalk z pokrywą ceramiczną

506401614 Syfon umywalkowy butelkowy

### Rysunki techniczne



WBUDOWANO W OBIEKT  
AVON

ul. Słowicza 32 Warszawa

DOKUMENTACJA  
POWYKONAWCZA



- umywalki ściennie ROCA model 327230

**Roca**

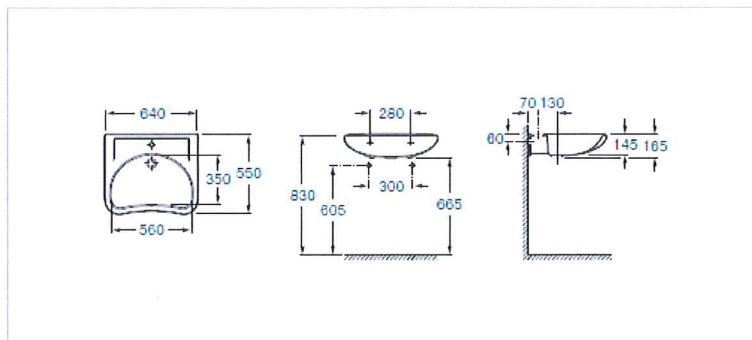
## Dostępna Łazienka

Ref. A327230..0



Kompletne rozwiązanie dla osób niepełnosprawnych czy starszych. Ceramika łazienkowa, bateria z uchwytem lekarskim i funkcjonalne dodatki pozwalają na zapewnienie komfortowej przestrzeni na długie lata.

### Rysunki techniczne



### Umywalka ścienna Dostępna Łazienka

Produkt inwestycyjny - Łazienka Publiczna - Łazienka Dostępna

Bez przelewu

Kształt: Zaokrąglona

Materiał: Ceramika sanitarna

Położenie niecki: Na środku

Położenie otworu na baterie: 1 Otwór na środku

Sposób montażu: Do ściany

Zestaw montażowy: W komplecie



### Kolory i wykończenia

Jak uzyskać pełny nr referencyjny?

Wystarczy zastąpić "..." pożądanym kolorem z listy poniżej

00 Biały

### Wymiary

Szerokość: 640 mm.

Głębokość: 550 mm.

Wysokość: 165 mm.

### Pasuje do

506403207 Syfon podtynkowy do umywalki

506403900 Eliptic - korek do umywałek

bezprzelewowych

50640390C Korek uniwersalny niezamykany

do umywałek bez przelewu z pokrywą

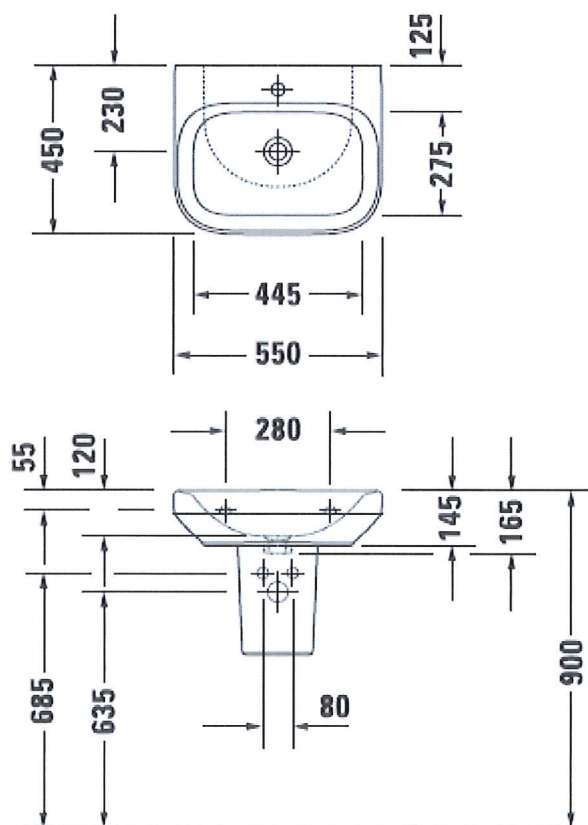
ceramiczną

**WBUDOWANO W OBIEKT  
AVON  
ul. Słowicza 32 Warszawa**

**DOKUMENTACJA  
POWYKONAWCZA**

- umywalki ściennie DERBY STYLE plus

## Umywalka DERBY STYLE plus 55x45 z/o b/p biała



# VIGOUR

## derby style

Umywalka DERBY STYLE plus 55x45 z/o b/p biała

KBN: DERSCU55BP

Informacje:

szerokość: 550 mm  
głębokość: 450 mm  
Kolor: Białe  
Z otworem.

Opcja:

Umywalka DERBY STYLE plus 55x45 z/o b/p biała  
pflegeplus

KBN: DERSCU55BPP

[www.vigourpolska.pl](http://www.vigourpolska.pl)

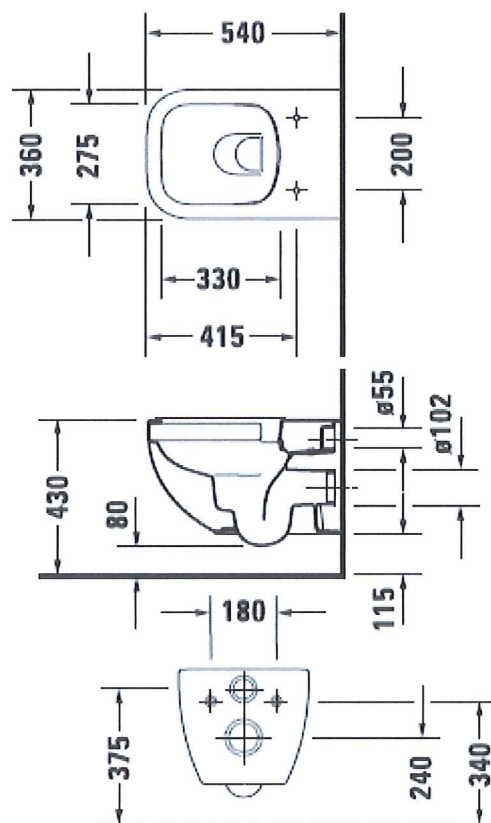
ver. 3.4.2018

WBUDOWANO W OBIEKT  
AVON  
ul. Słowicza 32 Warszawa

WYKONANO W OBIEKcie  
DOKUMENTACJA  
POWYKONAWCZA

- miska wisząca DERBY, mocowanie kryte

## Miska wisząca DERBY lejowa b/rantu biała kryte mocowania



# VIGOUR

## derby

Miska wisząca DERBY lejowa  
b/rantu biała  
kryte mocowania

KBN: DERCMW1R

Informacje:

Kolor: Białe

Opcja:

Miska wisząca DERBY lejowa  
b/rantu biała kryte  
mocowania pflgeplus

KBN: DERCMW1RP

Deskę kompletuje się  
oddzielnie

[www.vigourpolska.pl](http://www.vigourpolska.pl)

ver. 28.9.2019

WBUDOWANO W OBIEKT  
AVON  
ul. Słowicza 32 Warszawa

DOKUMENTACJA  
POWYKONAWCZA



- miska wisząca ROCA, model 346237



## Dostępna Łazienka

Ref. A346237..0



Kompletne rozwiązanie dla osób niepełnosprawnych czy starszych. Ceramika łazienkowa, bateria z uchwytem lekarskim i funkcjonalne dodatki pozwalają na zapewnienie komfortowej przestrzeni na długie lata.

### Miska WC podwieszana

Produkt inwestycyjny - Łazienka Publiczna - Łazienka Dostępna  
Miska przystosowana do spłukiwania 3/6l  
Kształt: Zaokrąglona  
Rodzaj odpływu: Poziomy  
Sposób montażu: Na stelażu / do ściany  
System spłukiwania: Europejski  
Zestaw montażowy: W komplecie



### Kolory i wykończenia

Jak uzyskać pełny nr referencyjny?  
Wystarczy zastąpić ".." pożądanym kolorem z listy poniżej

00 Biały

### Wymiary

Szerokość : 360 mm.  
Głębokość: 700 mm.

### Pasuje do

801232 .4 Deska WC Duroplast wolnoopadająca (pełne siedzisko)  
801230 .4 Deska WC Duroplast z wycięciem do kompaktów WC Dostępna Łazienka  
804006001 Premium Round - deska sedesowa z funkcją bidetu  
804001001 Advance Round - deska sedesowa z funkcją bidetu  
890090700 DUPLO WC - Stelaż podtynkowy wolnostojący do WC 2/4, 3/4,5 oraz 3/6  
890090120 BASIC WC - Stelaż podtynkowy Duplo (zabudowa ciężka) (DN90 + DN100)  
890090020 DUPLO WC - Stelaż podtynkowy (zabudowa lekka) do WC 2/4, 3/4,5 oraz 3/6 (DN90 + DN100)  
890080020 DUPLO WC COMPACTO - Stelaż podtynkowy (zabudowa lekka) do WC 2/4, 3/4,5 oraz 3/6 (DN90 + DN100)

WBUDOWANO W OBIEKT  
AVON  
ul. Słowicza 32 Warszawa

DOKUMENTACJA  
TŁUMACZENIE  
POWYKONAWCZA

- pisuary, ROCA Chic, model A359450

**Roca**

**Chic**

Ref. A359450..0

**Pisuar bez pokrywy (dopływ z tyłu)**

Produkt inwestycyjny - Łazienka Publiczna

Bez pokrywy

Pozycja dopływu wody: Dopływ z tyłu

Zestaw montażowy: W komplecie

Średnica dopływu (mm): 35

**Kolory i wykończenia**

Jak uzyskać pełny nr referencyjny?

Wystarczy zastąpić " " pożądanym kolorem z listy poniżej



00 Białe

**Wymiary**

Długość: 325 mm.

Szerokość: 330 mm.

Wysokość: 558 mm.

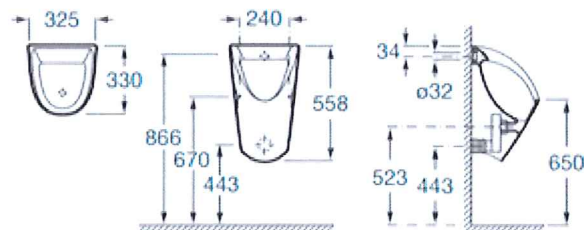
**Pasuje do**

A5A9024C00 Zawór podtynkowy czasowy do pisuaru

V0033000R Syfon do pisuarów z o/poziomym



**Rysunki techniczne**



**WBUDOWANO W OBIEKT  
AVON  
ul. Słowicza 32 Warszawa**

**DOKUMENTACJA  
POWYKONAWCZA**

- bateria, Grohe Eurosmart, model 23324001

Pure Freude  
an Wasser

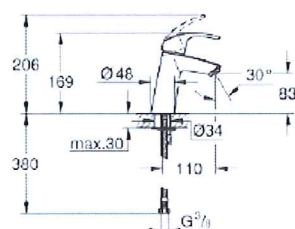
GROHE

## 23 324 001 Eurosmart New Bateria umywalkowa, DN 15 Rozmiar M

<https://www.grohe.pl/pl/eurosmart-new-bateria-umywalkowa-dn-15-b-rozmiar-m-23324001.html>

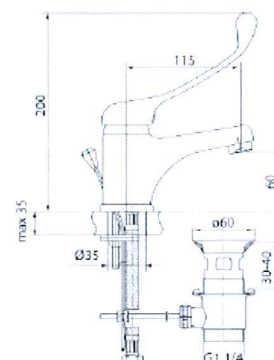


- montaż jednoosobowy
- metalowa dźwignia
- GROHE SilkMove głowica ceramiczna 38 mm
- z ogranicznikiem temperatury
- GROHE StarLight wykończenie chromowane
- GROHE EcoJoy perlator 5.7 l/min
- GROHE QuickFix system szybkiego montażu
- bez zestawu odpływowego
- gładkie węża przyłączeniowe



- bateria, Trinnity Eco Medica  
**Seria Medica**

Bateria umywalkowa stojąca z korkiem spustowym



Kod	Element sterujący	Klasa przepływu	Wężyki	EAN13
2401760	mieszacz Ø40 niski	A	G3/8	5907451927694

WBUDOWANO W OBIEKT  
AVON  
ul. Słowicza 32 Warszawa

DOKUMENTACJA  
POWYKONAWCZA

#### 4.6 Pomieszczenia socjalne – wyposażenie

- Meble kuchenne, szafki wiszące i stojące wg rysunku zestawczego. Rysunki szczegółowe przygotowane przez Producenta. Kolorystyka oraz detale wykończenia (listwy, okucia, zawiasy, uchwyty, oświetlenie)
- Sprzęt AGD; chłodziarka, zmywarka i kuchenka mikrofalowa w zabudowie – lokalizacja i wymiary wg rysunku zestawczego.
- Zlew, umywalka oraz bateria – lokalizacja i wymiary wg rysunku zestawczego.

#### 4.7 Zestawienie żaluzji aluminiowych

	Parter	Piętro I	Pietro II
Rodzaj żaluzji wg szerokości			
235 cm	37	50	50
165 cm	2	2	2
140 cm	2	2	2
135 cm	5	4	4
110 cm	1		
85 cm	3	2	2
80 cm	2	2	2
	52	62	62
			176

### 5. Układ konstrukcyjny.

Budynek zaprojektowany został w konstrukcji żelbetowej, słupowo-płytowej. Ściany wewnętrzne w części biurowej wykonane są w technologii suchej zabudowy z płyt gipsowo-kartonowych. Na całej powierzchni biurowej znajdują się sufity podwieszane.

Obiekt wyposażony jest w dwie windy oraz dwie żelbetowe klatki schodowe. Pokrycie dachu stanowi membrana dachowa, pod którą wykonana została izolacja termiczna. Na izolacji przeciwwodnej dachu dodatkowo ułożono warstwę żwiru. Większość elewacji zaprojektowana została jako fasada aluminiowa, a na części zaprojektowano dodatkowo okładziny kamienne lub z blaszanych paneli.

### 6. Sposób zapewnienia warunków niezbędnych do korzystania z tego obiektu przez osoby niepełnosprawne.

Zmiany w aranżacji pomieszczeń pozostają bez wpływu na zaprojektowane pierwotne zapewnienie możliwości korzystania z budynku i pomieszczeń biurowych oraz sanitarnych przez osoby niepełnosprawne i poruszające się na wózkach. Zachowano minimalne szerokości przejść oraz odpowiednie oznakowanie w toaletach przeznaczonych dla osób niepełnosprawnych.

#### **7. Wyposażenie budowlano-instalacyjne budynku.**

Projekt nie ingeruje w istniejące wyposażenie oraz instalacje budynku. Zachowane zostają wszystkie instalacje, a ewentualne zmiany dotyczą ewentualnie końcowych tras kablowych instalacji elektrycznej i niskoprądowej oraz lokalizacji gniazd i przełączników lub lamp w sufitach podwieszanych.

#### **8. Charakterystyka energetyczna budynku.**

Zachowane zostają parametry energetyczne budynku. Nie przewidziano zmian w zasilaniu oraz ogrzewaniu przestrzeni biurowych. Okładziny ścienne oraz izolacje pozostawiono zgodnie z pierwotnym projektem. Nie zmienia się charakterystyka energetyczna budynku.

#### **9. Dane techniczne obiektu budowlanego charakteryzujące wpływ obiektu budowlanego na środowisko.**

Projekt nie wpływa na parametry techniczne budynku ani na jego wpływ na środowisko.

#### **10. Spis rysunków.**

Zgodnie z załącznikiem nr 1.



## DOKUMENTACJA POWYKONAWCZA BUDYNKU BIUROWO-USŁUGOWEGO AVON

---

**NAZWA INWESTYCJI**

REMONT I PRZEBUDOWA BUDYNKU BIUROWO-  
USŁUGOWEGO FIRMY AVON COSMETICS POLSKA SP. Z O.O.

**ADRES**

UL. SŁOWICZA 32, 02-170 WARSZAWA

**KATEGORIA OBIEKTU**

XVI

**INWESTOR**

AVON COSMETICS POLSKA SP. Z O.O. ,  
UL. SŁOWICZA 32, 02-170 WARSZAWA

**GENERALNY PROJEKTANT**

APA IBEA ALEKSANDRA MACHOWSKA  
UL. ADAMA BRANICKIEGO 9/54, 02-972 WARSZAWA

**OPRACOWANIE**

TETRIS POLAND SP. Z O.O.  
  
PLAC EUROPEJSKI 1, 00-844 WARSZAWA

**FAZA**

DOKUMENTACJA POWYKONAWCZA – REWIZJA 00

**BRANŻA ARCHITEKTURA**

OPRACOWANIE  
TETRIS POLAND SP. Z O.O.  
PLAC EUROPEJSKI 1, 00-844 WARSZAWA  
  
mgr inż. arch Mariusz Dutka

WARSZAWA, LIPIEC 2020

**WBUDOWANO W OBIEKT**

**AVON**

**ul. Słowicza 32 Warszawa**

WBUDOWANO W OBIEKT  
**DOKUMENTACJA** | 1  
**POWYKONAWCZA**

STRONA TYTUŁOWA.....	1
1. Podstawa opracowania. ....	3
2. Przeznaczenie i program użytkowy obiektu budowlanego.....	3
3. Opis projektowanych zmian. ....	4
4. Rozwiązania materiałowe zasadniczych elementów wykończenia wnętrz .....	9
4.1 Ściany projektowane .....	9
4.2 Ściany istniejące (wewnętrzne).....	11
4.3 Posadzki.....	11
4.4 Sufity.....	12
4.5 Łazienki – wykończenie i wyposażenie pomieszczeń .....	13
4.6 Pomieszczenia socjalne – wyposażenie.....	21
4.7 Zestawienie żaluzji aluminiowych .....	21
5. Układ konstrukcyjny. ....	21
6. Sposób zapewnienia warunków niezbędnych do korzystania z tego obiektu przez osoby niepełnosprawne.....	21
7. Wyposażenie budowlano-instalacyjne budynku.....	22
8. Charakterystyka energetyczna budynku. ....	22
9. Dane techniczne obiektu budowlanego charakteryzujące wpływ obiektu budowlanego na środowisko. ....	22
10. Spis rysunków.....	22



## 1. Podstawa opracowania.

- Zlecenie Inwestora
- Dokumentacja archiwalna udostępniona przez Inwestora
- Obowiązujące normy i przepisy techniczne
- Inwentaryzacja architektoniczno-budowlana
- Projekt budowlany
- Projekt wykonawczy

## 2. Przeznaczenie i program użytkowy obiektu budowlanego.

### Opis budynku

Budynek biurowy firmy AVON wybudowany został w 2001 roku na podstawie projektu wykonanego przez Autorską Pracownię Architektury Kuryłowicz & Associates Sp. z o.o.

Budynek składa się z 4-ch kondygnacji nadziemnych oraz jednej, częściowo podziemnej przeznaczonej na parking dla samochodów osobowych oraz pomieszczenia techniczne. Na parterze znajdują się pomieszczenia biurowe oraz sklep firmowy. Pierwsze i drugie piętro przeznaczone są na cele biurowe. Na trzecim piętrze znajduje się kantyna wraz z zapleczem. Kondygnacja podziemna przeznaczona jest na pomieszczenia techniczne, pomieszczenie na gromadzenie odpadów oraz garaż dla samochodów osobowych.

### Charakterystyczne parametry techniczne

- |                          |                          |
|--------------------------|--------------------------|
| • Powierzchnia zabudowy: | 1 734,84m <sup>2</sup>   |
| • Powierzchnia użytkowa: | 7 107,22 m <sup>2</sup>  |
| • Kubatura:              | 27 410,00 m <sup>3</sup> |

### 3. Opis projektowanych zmian.

Projekt zakładał zmianę aranżacji powierzchni biurowych oraz pomieszczeń pomocniczych na parterze oraz piętrze I, II i III budynku biurowego firmy Avon. Docelowy układ pomieszczeń przedstawiony jest na załączonych do projektu rysunkach poszczególnych kondygnacji.

Poza zakresem opracowania znajdowała się kantyna pracownicza na III piętrze budynku.

Nowe ściany wydzielające pomieszczenia biurowe oraz inne zaprojektowane w ramach zmian w aranżacji poszczególnych kondygnacji wykonane są częściowo jako szklane na konstrukcji aluminiowej, a częściowo jako ściany systemowe z płyt gipsowo-kartonowych na ruszcie aluminiowym.

Na rysunkach dołączonych do dokumentacji powykonawczej przedstawiono zakres niezbędnych wyburzeń i demontaży istniejących wydzieleni oraz typy projektowanych ścian. Projekt dotyczył tylko zmiany w zakresie architektury bez uwzględnienia koniecznych relokacji elementów wyposażenia oraz zmian w instalacjach wewnątrz budynkowych.

**Zestawienie pomieszczeń** (projekt) z podaniem powierzchni użytkowej mierzonej zgodnie z normą PN-ISO 9836:1997 Właściwości użytkowe w budownictwie - Określanie i obliczanie wskaźników powierzchniowych i kubaturowych.

Parter	suma powierzchni	1 476,65
Nr. Pom.	Nazwa	Pow. (m2)
0.00	Outlet	15,47
0.01	Przedsionek	16,17
0.02	Strefa recepcji	88,93
0.03	Szatnia	3,29
0.04	Ochrona	9,28
0.05	Pom. pomocnicze	4,87
0.06	Pom. serwisu	8,57
0.07	Przedsionek	3,13
0.08	Sala konferencyjna	24,00
0.09	WC męskie	6,30
0.10	WC damskie	6,23
0.11	WC dla niepełnosprawnych	4,33
0.12	Copy room	5,51
0.13	Sala spotkań	6,16
0.14	Budka telefoniczna	4,15
0.15	Komunikacja	17,28
0.16	Open space	162,24
0.17	PR Room	57,52
0.18	Sala konferencyjna	55,90
0.19	Sala konferencyjna	37,52
0.20	Pok. Dyrektora	12,67
0.21	Open space	59,62

WBUDOWANO W OBIEKT

AVON

ul. Słowicza 32 Warszawa

DOKUMENTACJA  
POWYKONAWCZA

<b>Parter</b>	suma powierzchni	<b>1 476,65</b>
<i>Nr. Pom.</i>	<i>Nazwa</i>	<i>Pow. (m2)</i>
0.22	Aneks szatni	28,15
0.23	Gabinet	10,57
0.24	Przebieralnia	7,20
0.25	COK	186,70
0.26	Komunikacja	58,96
0.27	WC męskie	10,79
0.28	WC damskie	14,16
0.29	Komunikacja	26,02
0.29a	Pom. socjalne	39,36
0.30	Chill out	27,25
0.31	Pok. Dyrektora	13,05
0.32	Budka telefoniczna	2,19
0.33	Budka telefoniczna	2,20
0.34	Open space	124,16
0.35	Pok. Dyrektora	13,05
0.36	Aneks szatni	10,54
0.37	Pok. spotkań 1:1	13,52
0.38	Open space	166,73
0.39	Pok. Dyrektora	13,32
0.40	Sala konferencyjna	13,94
0.41	Pom. techniczne	12,63
0.41a	Pom. porządkowe	1,93
0.42	Komunikacja	2,60
0.43	Komunikacja	2,52
0.44	Magazyn	10,27
0.45	Pok. Dyrektora	11,85
0.46	Pok. Dyrektora	12,67
0.47	Sala konferencyjna	18,51
0.48	Pok. Dyrektora	12,67

<b>Piętro I</b>	suma powierzchni	<b>1 519,71</b>
<i>Nr. Pom.</i>	<i>Nazwa</i>	<i>Pow. (m2)</i>
1.01	Gabinet	14,14
1.02	Gabinet	17,17
1.03	Open space	95,46
1.04	Open space	249,46
1.05	Gabinet	13,05
1.06	Gabinet	13,15
1.07	Gabinet	13,05
1.08	CRC	26,75
1.09	Scanning	13,05
1.10	Gabinet	13,05
1.11	WC męskie	6,27
1.12	WC damskie	6,27
1.13	WC dla niepełnosprawnych	4,58
1.14	WC	5,46
1.15	Serwer	42,00

**WBUDOWANO W OBIEKT  
AVON**

ul. Główna 22 Warszawa

**DOKUMENTACJA  
POWYKONAWCZA**

<b>Piętro I</b>	suma powierzchni	<b>1 519,71</b>
<i>Nr. Pom.</i>	<i>Nazwa</i>	<i>Pow. (m2)</i>
1.16	Komunikacja	5,45
1.17	Open space	35,77
1.18	Sala konferencyjna	23,38
1.19	Komunikacja	13,23
1.20	Sala konferencyjna	40,35
1.21	Open space	53,97
1.22	Sala spotkań	18,00
1.23	Sala konferencyjna	15,86
1.24	Magazyn	20,11
1.25	Sala konferencyjna	20,11
1.26	Gabinet	13,05
1.27	Open space	78,92
1.28	Gabinet	21,91
1.29	Sala spotkań	7,90
1.30	Open space	178,50
1.31	Sala konferencyjna	12,68
1.32	Sala konferencyjna	12,81
1.33	Sala konferencyjna	13,36
1.34	Aneks szatni	18,51
1.35	Komunikacja	12,53
1.36	Komunikacja	31,17
1.37	WC męskie	10,79
1.38	WC damskie	14,06
1.39	Klatka schodowa	17,64
1.40	Pom. socjalne	39,54
1.41	Open space	67,50
1.42	Gabinet	13,05
1.43	Gabinet	13,15
1.44	Gabinet	13,05
1.45	Pom. porządkowe	1,92
1.46	Komunikacja	2,57
1.47	Klatka schodowa	17,64
1.48	Komunikacja / szatnia	50,64
1.49	Pokój wypoczynku kobiet	9,77
1.50	Budka telefoniczna	5,33
1.51	Copy room	12,94
1.52	Chill out	18,98
1.53	Komunikacja	30,66



<b>Piętro II</b>	<b>suma powierzchni</b>	<b>1 546,03</b>
<i>Nr. Pom.</i>	<i>Nazwa</i>	<i>Pow. (m2)</i>
2.01	Open space	308,93
2.02	Komunikacja	19,63
2.03	Open space	307,45
2.04	Open space	284,76
2.05	Aneks szatni	24,44
2.06	Hol windowy	12,03
2.07	Komunikacja	30,97
2.08	WC męskie	6,30
2.09	WC damskie	6,30
2.10	WC dla niepełnosprawnych	4,56
2.11	Copy room	5,46
2.12	Komunikacja / Gabloty	63,02
2.13	Klatka schodowa	17,34
2.14	Aneks szatni	18,50
2.15	Budka telefoniczna	3,50
2.16	Sala spotkań	6,75
2.17	Sala konferencyjna	25,93
2.18	Sala konferencyjna	26,30
2.19	Pom. techniczne / magazyn	20,55
2.20	Sala konferencyjna	17,90
2.21	Sala konferencyjna	38,00
2.22	Klatka schodowa	17,64
2.23	WC męskie	10,57
2.24	WC damskie	14,27
2.25	Pom. Socjalne	39,53
2.26	Chill out	17,00
2.27	Copy room	6,11
2.28	Budka telefoniczna	3,52
2.29	Sala spotkań	6,84
2.30	Open space	164,40
2.31	Pom. porządkowe	1,92
2.32	Komunikacja	2,56
2.33	Gabinet	13,05

WBUDOWANO W OBIEKT  
AVON  
ul. Słowicza 32 Warszawa

WBUDOWANO W OBIEKT  
AVON  
DOKUMENTACJA  
POWYKONAWCZA

<b>Piętro III</b>	suma powierzchni	<b>783,33</b>
<i>Nr. Pom.</i>	<i>Nazwa</i>	<i>Pow. (m2)</i>
3.01	Sala konferencyjna	25,76
3.02	Komunikacja	144,00
3.03	Przestrzeń cichych prac	21,31
3.04	Sala konferencyjna	12,84
3.05	Sala konferencyjna	12,60
3.06	Sala konferencyjna Luxy	161,20
3.07	WC męskie	6,30
3.08	WC damskie	6,30
3.09	WC dla niepełnosprawnych	4,56
3.10	Pom. Pomocnicze	5,46
3.11	Klatka schodowa	17,64
3.12	Komunikacja	40,92
3.13	WC damskie	14,06
3.14	WC męskie	10,79
3.15	Kantyna	206,70
3.16	Pom. techniczne	5,41
3.17	Zaplecze kantyny	83,00

#### 4. Rozwiązania materiałowe zasadniczych elementów wykończenia wnętrz

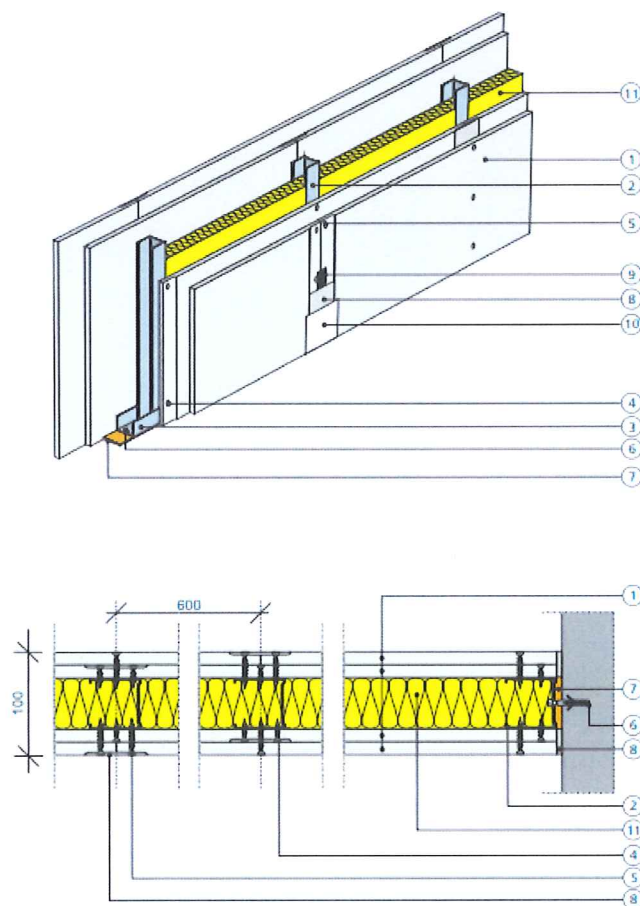
##### 4.1 Ściany projektowane

Ściany działowe wydzielające pomieszczenia pracy.

- Ściana SW-1, SW-2, SW-3 z płyty gipsowo-kartonowych, np. system Rigips 3.40.04 z obustronną okładziną z dwóch płyt typ A (GKB) 12,5mm - SW-1 lub Hydro (GKBI) 12,5 mm od strony pomieszczenia mokrego – SW-2 lub Pro AKU typ A (GKB) 12,5mm – Sw-3 zgodnie ze specyfikacją poniżej.

**Ściana działowa  
na konstrukcji z profili CW 50 i UW 50  
z podwójnym poszyciem płytą gipsowo-kartonową RIGIPS PRO gr. 12,5 mm**

### 3.40.04



**Klasa odporności ogniowej**

**EI 120  
REI 120**

**Izolacyjność akustyczna**

**R<sub>Ai</sub> do 50 dB**

**Wysokość maksymalna**

**H = 4500 mm**

**Grubość**

**G = 100 mm**

**Masa**

**M ≈ 50 kg/m<sup>2</sup>**

**Aprobata Techniczna ITB  
AT-15-4679/2010**

1. Płyta gipsowo-kartonowa RIGIPS PRO (4PRO<sup>TM</sup>\*) typ: A, Hydro typ H2, Fire typ F, Fire+ typ DF lub Fire+ Hydro typ DFH2 gr. 12,5 mm
2. Profil RIGIPS CW 50 ULTRASTIL®
3. Profil RIGIPS UW 50 ULTRASTIL®
4. Wkręt RIGIPS TN 25 co 750 mm
5. Wkręt RIGIPS TN 35 co 250 mm
6. Kolki rozporowe min. ø6 max. co 1000 mm
7. Taśma uszczelniająca piankowa RIGIPS szer. 50 mm
8. Masa szpachlowa RIGIPS: VARIO, SUPER lub Start+
9. Taśma spoinowa RIGIPS
10. Masa szpachlowa wykończeniowa RIGIPS: ProFin Mix, Finisz+ lub Premium Light
11. Wełna mineralna szklana lub skalna

\*) 4PRO<sup>TM</sup> - płyty gipsowo-kartonowe (typ: A, Hydro typ H2, Fire typ F) o grubości 12,5 mm posiadają 4 splaszczone krawędzie. Zaleca się stosować w przypadku wytypowywania połączeń poprzecznych (długości) na zewnętrznych warstwach poszycia w celu uzyskania idealnie gładkiej powierzchni.

**DOKUMENTACJA  
POWYKONAWCZA**

**WBUDOWANO W OBIEKT  
AVON**



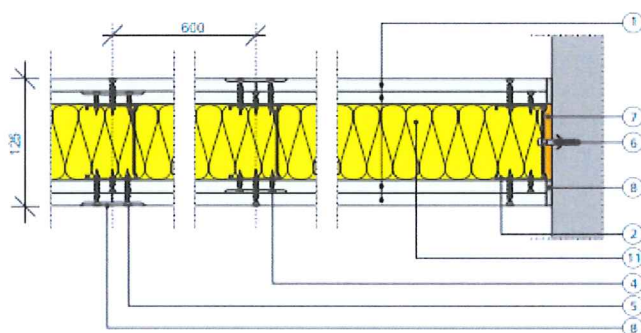
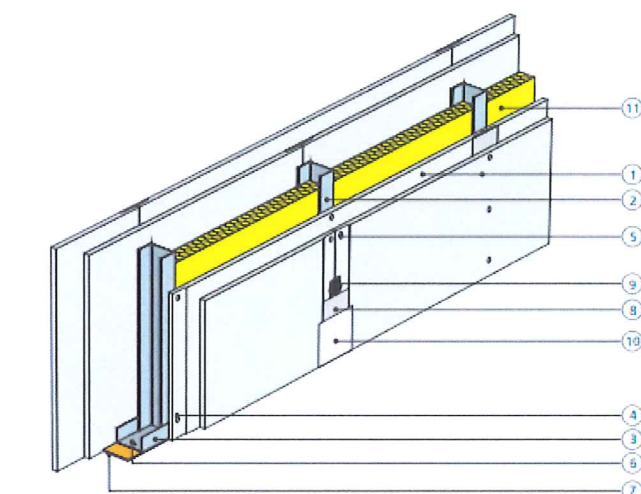
- Ściana SW-4, SW-5 z płyty gipsowo-kartonowych, np. system Rigips 3.40.05 z obustronną okładziną z dwóch płyt typ A (SW-4) lub Hydro od strony pomieszczenia mokrego (SW-5) zgodnie ze specyfikacją poniżej.

### Ściana działowa

na konstrukcji z profili CW 75 i UW 75

z podwójnym poszyciem płytą gipsowo-kartonową RIGIPS PRO gr. 12,5 mm

## 3.40.05



1. Płyta gipsowo-kartonowa RIGIPS PRO (4PRO<sup>TM</sup>) typ: A, Hydro typ H2, Fire typ F, Fire+ typ DF lub Fire+ Hydro typ DFH2 gr. 12,5 mm
2. Profil RIGIPS CW 75 ULTRASTIL<sup>®</sup>
3. Profil RIGIPS UW 75 ULTRASTIL<sup>®</sup>
4. Wkręt RIGIPS TN 25 co 750 mm
5. Wkręt RIGIPS TN 35 co 250 mm
6. Kolki rozporowe min. ø6 max. co 1000 mm
7. Taśma uszczelniająca piankowa RIGIPS szer. 70 mm
8. Masa szpachlowa RIGIPS: VARIO, SUPER lub Start+
9. Taśma spoinowa RIGIPS
10. Masa szpachlowa wykończeniowa RIGIPS: ProFin Mix, Finisz+ lub Premium Light
11. Włna mineralna szklana lub skalna

<sup>\*)</sup> 4PRO<sup>TM</sup> – płyty gipsowo-kartonowe (typ: A, Hydro typ H2, Fire typ F) o grubości 12,5 mm posiadają 4 spłaszczone krawędzie. Zaleca się stosować w przypadku występowania połączeń poprzecznych (czyli) tylko w zewnętrznych warstwach poszycia w celu uzyskania idealnie gładkiej powierzchni.

Klasa odporności  
ogniowej



EI 120  
REI 120

Izolacyjność  
akustyczna



R<sub>A1</sub> do 55 dB

Wysokość  
maksymalna



H = 5500 mm

Grubość



G = 125 mm

Masa



M ≈ 50 kg/m<sup>2</sup>

Aprobata  
Techniczna ITB  
AT-15-4679/2010



Wykończenie czoła ściany GK na połączeniu ścianek szklanych - blacha lakierowana na kolor ślusarki, na płycie MDF 12mm.

Okładzina ścian murowanych z płyty gipsowo kartonowych GKB na plackach gipsowych wraz ze szpachlowaniem - równanie murów, ścian, słupów itp. (po usunięciu blach).

#### Ściany działowe wydzielające pomieszczenia socjalne.

- Ściany szklane **SE-...** w konstrukcji aluminiowej, wysokość od 2,70 do 3,20m w zależności od lokalizacji. System Vetro VS1 pojedyncze szklenie lub podobny. Wypełnienie przestrzeni sufitowej ścianką systemową 10cm z płyt gipsowo-kartonowych (na profilach 50mm) z podwójną (2x) płytą GKB z obu stron. Wypełnienie wełną mineralną. Pod podłogą podniesioną na I piętrze wypełnienie wełną mineralną o gęstości min. 15kg/m<sup>3</sup>, szerokość 40 cm. R'A1= 35dB.
- Ścianka przeszklona na ramie aluminiowej w kolorze szarej anody.
- Drzwi szklane Vetro VS1 w ścianie przeszklonej aluminiowej. Wymiary w świetle przejścia min. 90x270mm. Kolor ślusarki szara anoda. Zamek ze ślepym szyldem, klamka ze stali nierdzewnej L-form montowana na ramie ślusarki, okucia systemowe.

Lokalizacja zgodnie z opisem na rysunkach rzutów – ściany oznaczone symbolem SE-(*kolejny nr*), np. SE-1, SE-2, itd..

#### Wzmocnienia ścian z płyt GK pod zewnętrzną warstwą płyt gipsowo-kartonowych.

Zastosowano wzmocnienia ścian z okładziną z płyt gipsowo-kartonowych przez zamocowanie pod warstwą zewnętrzną płyt OSB 15mm. Miejsca montażu płyt oznaczono na rysunku symbolem **SWWZ**.

#### **4.2 Ściany istniejące (wewnętrzne)**

- Ściany murowane z cegły pełnej 25cm tynkowane tynkiem cementowo-wapiennym III klasy, malowane dwukrotnie farbą emulsyjną, nadproża typu L 19.
- Ściany murowane z cegły pełnej 25cm z okładziną z płyt gipsowo-kartonowych klejonych na placki, malowane dwukrotnie farbą emulsyjną, nadproża typu L 19.
- Ściany działowe z płyt gipsowo-kartonowych, grubość 10cm na konstrukcji z profili systemowych 75mm, wypełnienie wełną mineralną w płytach o grubości 80mm.
- Ściany szklane z tafli szklanych mlecznych, montowanych bezszprosowo do profili stalowych ze stali nierdzewnej.

#### **4.3 Posadzki**

W pomieszczeniach pracy oraz salach konferencyjnych wykończenie podłóg za pomocą wykładzin dywanowych. We wskazanych na rzutach pomieszczeniach zastosowano produkt Burmatex Tivoli w płytkach o wymiarach 50x50 cm. Kolorystyka zgodnie z rysunkiem.

W pomieszczeniach technicznych, magazynowych oraz aneksach kuchennych zastosowano płytki PCV PARKETT ID INSPIRATION 40 VINTAGE ZINC ALUMINIUM, PCV Z ROLKI TARKETT TAPIFLEX ESSENTIAL 50 CEMENT DARK GREY oraz pozostawiono część wykładzin istniejących. Kolorystyka zgodnie z rysunkiem.

Posadzki w pozostałych pomieszczeniach objętych przebudową, tj. pomieszczenia socjalne, toalety i inne pomieszczenia mokre wykończone będą płytkami gresowymi ESTER GRAFIT GR ATEM w kolorze szarym o wymiarach 60cm x 60 cm. Lokalizacja i kolorystyka zgodnie z rysunkiem.



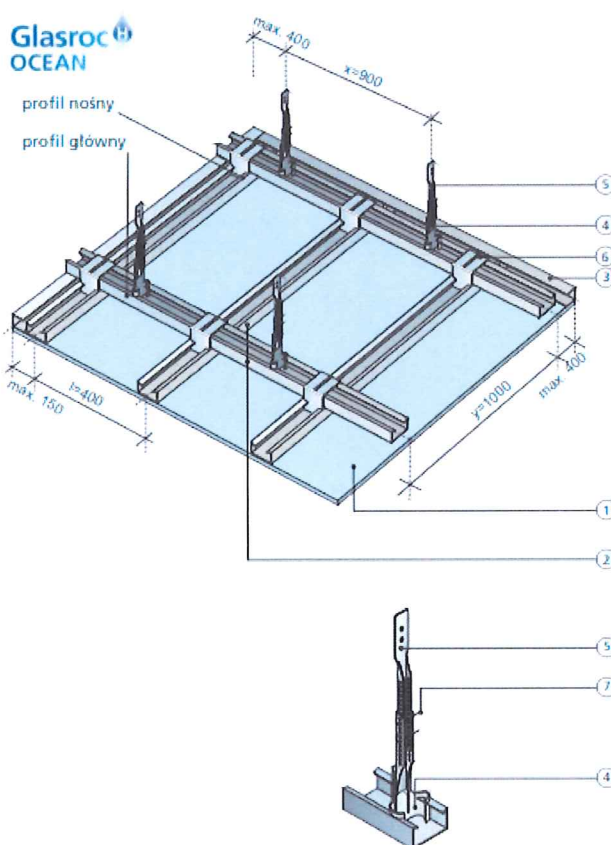


#### 4.5 Łazienki – wykończenie i wyposażenie pomieszczeń

- Ściany
  - malowane farbą emulsyjną/akrylową, lokalizacja i kolorystyka wg rysunków szczegółowych
  - okładzina z płytek ceramicznych, format 60x60 cm, kolorystyka oraz producent wg oznaczenia na rysunkach
  - tapeta winylowa, lokalizacja i kolorystyka oraz kod producenta wg oznaczenia na rysunkach
- Sufity
  - pełne z płyty gipsowo-kartonowej, malowane farbą emulsyjną, np. system Rigips 4.05.24 OCEAN.

Sufit podwieszany (pomieszczenia mokre)  
płyty gipsowe RIGIPS GLASROC H OCEAN gr. 12,5 mm  
mocowane na konstrukcji krzyżowej dwupoziomowej z profili CD 60

### 4.05.24 OCEAN



Klasa odporności ogniowej	nieokreślona
Izolacyjność akustyczna	$R_w$ do 30 dB
Grubość zabudowy	G od 230 mm
Masa zabudowy	M od 17 kg/m <sup>2</sup>

1. Płyta gipsowa RIGIPS GLASROC H OCEAN <sup>*)</sup> gr. 12,5 mm
2. Profil RIGIPS CD 60 ULTRASTIL <sup>®</sup> HYDROPROFIL
3. Profil RIGIPS UD 30 ULTRASTIL <sup>®</sup> HYDROPROFIL
4. Wieszak obrotowy RIGIPS noniuszowy HYDROPROFIL
5. Część górna wieszaka noniuszowego HYDROPROFIL
6. Łącznik krzyżowy RIGIPS HYDROPROFIL do profilu CD 60
7. Klamra zabezpieczająca do wieszaków noniuszowych HYDROPROFIL

<sup>\*)</sup> GLASROC H Ocean – impregnowana płyta gipsowa odporna na działanie wilgoci, do zastosowań w pomieszczeniach mokrych i wilgotnych, takich jak łazienki, pralnie, natryski i baseny.

WBUDOWANO W OBIEKT

AVON

ul. Słowicza 32 Warszawa

DOKUMENTACJA  
POWYKONAWCZA



- Posadzki

- płytki gresowe ESTER GRAFIT GR ATEM, format 60x60 cm, kolorystyka, wzór oraz producent wg oznaczenia na rysunkach.

- Wyposażenie

- umywalki podblatowe ROCA model 327114



## Diverta

Ref. A327114..0



### Umywalka blatowa i podblatowa

Produkt inwestycyjny - Łazienka Publiczna

Kształt: Kwadratowa

Materiał: Ceramika sanitarna

Położenie niecki: Na środku

Położenie otworu na baterie: Brak otworów

Przeznaczony do użytku publicznego

Sposób montażu: Pod blatem, Wpuszczana w blat

Zestaw montażowy: W komplecie

### Kolory i wykończenia

Jak uzyskać pełny nr referencyjny?

Wystarczy zastąpić "." pożądanym kolorem z listy poniżej

00 Białe

### Wymiary

Szerokość: 500 mm.

Głębokość: 380 mm.

Wysokość: 170 mm.

### Pasuje do

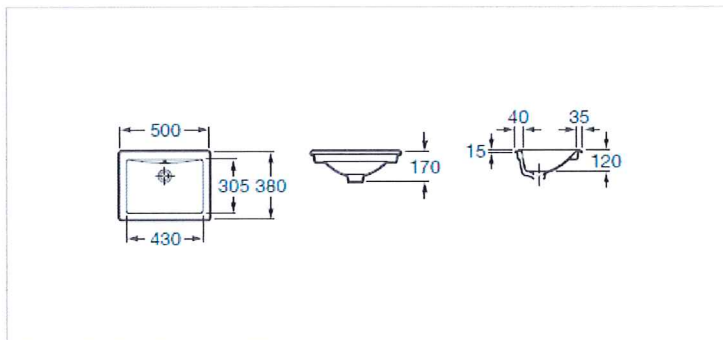
506403110 Ozdobny syfon umywalkowy

505401000 Korek uniwersalny click-clack do umywalk z pokrywą chrom

505401100 Korek uniwersalny Click-clack do umywalk z pokrywą ceramiczną

506401614 Syfon umywalkowy butelkowy

### Rysunki techniczne



- umywalki ściennie ROCA model 327230



## Dostępna Łazienka

Ref. A327230..0

### Umywalka ścienna Dostępna Łazienka



Kompletne rozwiązanie dla osób niepełnosprawnych czy starszych. Ceramika łazienkowa, bateria z uchwytem lekarskim i funkcjonalne dodatki pozwalają na zapewnienie komfortowej przestrzeni na długie lata.

Produkt inwestycyjny - Łazienka Publiczna - Łazienka Dostępna

Bez przelewu

Kształt: Zaokrąglona

Materiał: Ceramika sanitarna

Położenie niecki: Na środku

Położenie otworu na baterie: 1 Otwór na środku

Sposób montażu: Do ściany

Zestaw montażowy: W komplecie



#### Kolory i wykończenia

Jak uzyskać pełny nr referencyjny?

Wystarczy zastąpić "." pożądanym kolorem z listym poniżej

00 Białe

#### Wymiary

Szerokość: 640 mm.

Głębokość: 550 mm.

Wysokość: 165 mm.

#### Pasuje do

506403207 Syfon podtynkowy do umywalki

506403900 Eliptic - korek do umywalk

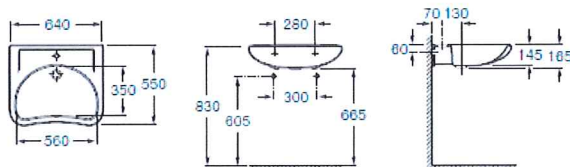
bezprzelewowych

50640390C Korek uniwersalny niezamykany

do umywalk bez przelewu z pokrywą

ceramiczną

#### Rysunki techniczne



WBUDOWANO W OBIEKT

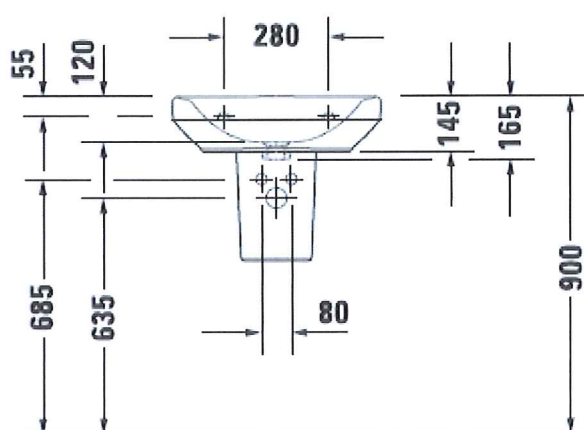
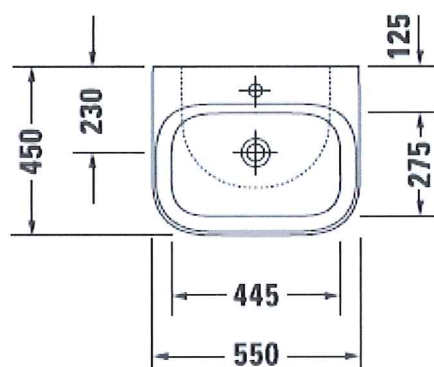
AVON

ul. Słowicza 32 Warszawa

DOKUMENTACJA  
POWYKONAWCZA

- umywalki ściennie DERBY STYLE plus

## Umywalka DERBY STYLE plus 55x45 z/o b/p biała



# VIGOUR

## derby style

Umywalka DERBY STYLE  
plus 55x45 z/o b/p biała

KBN: DERSCU55BP

### Informacje:

szerokość: 550 mm  
głębokość: 450 mm  
Kolor: Białe  
Z otworem.

### Opcja:

Umywalka DERBY STYLE  
plus 55x45 z/o b/p biała  
pflegeplus

KBN: DERSCU55BPP

[www.vigourpolska.pl](http://www.vigourpolska.pl)

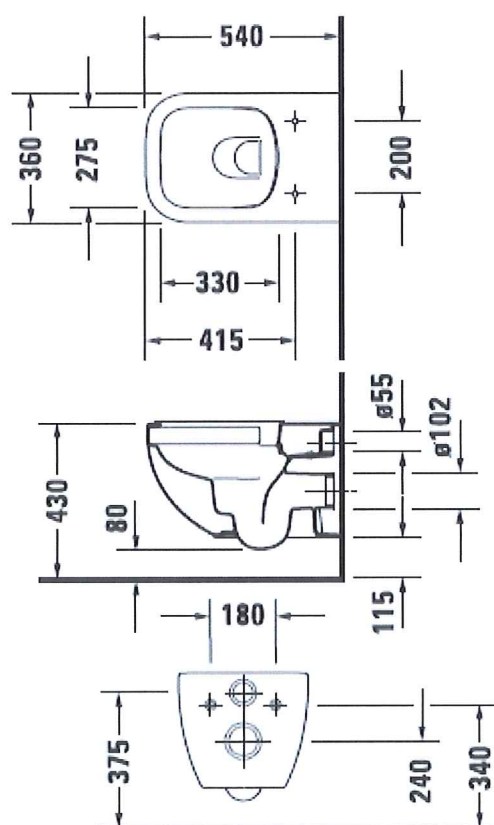
ver. 3.4.2018

DOKUMENTACJA  
POWYKONAWCZA

WBUDOWANO W OBIEKT  
AVON  
ul. Słowicza 32 Warszawa

- miska wisząca DERBY, mocowanie kryte

## Miska wisząca DERBY lejowa b/rantu biała kryte mocowania



# VIGOUR

## derby

Miska wisząca DERBY lejowa  
b/rantu biała kryte mocowania

KBN: DERCW1R

Informacje:

Kolor: Białe

Opcja:

Miska wisząca DERBY lejowa  
b/rantu biała kryte mocowania pflgeplus

KBN: DERCW1RP

Deskę kompletuje się oddzielnie

[www.vigourpolska.pl](http://www.vigourpolska.pl)

ver. 28.3.2018

DOKUMENTACJA  
POWYKONAWCZA

WBUDOWANO W OBIEKT  
AVON  
ul. Słowicza 32 Warszawa



- miska wisząca ROCA, model 346237



## Dostępna Łazienka

Ref. A346237..0



Kompletne rozwiązanie dla osób niepełnosprawnych czy starszych. Ceramika łazienkowa, bateria z uchwytem lekarskim i funkcjonalne dodatki pozwalają na zapewnienie komfortowej przestrzeni na długie lata.

### Miska WC podwieszana

Produkt inwestycyjny - Łazienka Publiczna - Łazienka Dostępna  
Miska przystosowana do splukiwania 3/6l  
Kształt: Zaokrąglona  
Rodzaj odpływu: Poziomy  
Sposób montażu: Na stelażu / do ściany  
System splukiwania: Europejski  
Zestaw montażowy: W komplecie



### Kolory i wykończenia

Jak uzyskać pełny nr referencyjny?  
Wystarczy zastąpić ".." pożądanym kolorem z listym poniżej

00 Biał

### Wymiary

Szerokość : 360 mm.  
Głębokość: 700 mm.

### Pasuje do

801232 .4 Deska WC Duroplast wolnoopadająca (pełne siedzisko)  
801230 .4 Deska WC Duroplast z wycięciem do kompaktów WC Dostępna Łazienka  
804006001 Premium Round - deska sedesowa z funkcją bidetu  
804001001 Advance Round - deska sedesowa z funkcją bidetu  
890090700 DUPLO WC - Stelaż podtynkowy wolnostojący do WC 2/4, 3/4,5 oraz 3/6  
890090120 BASIC WC - Stelaż podtynkowy Duplo (zabudowa ciężka) (DN90 + DN100)  
890090020 DUPLO WC - Stelaż podtynkowy (zabudowa lekka) do WC 2/4, 3/4,5 oraz 3/6 (DN90 + DN100)  
890080020 DUPLO WC COMPACTO - Stelaż podtynkowy (zabudowa lekka) do WC 2/4, 3/4,5 oraz 3/6 (DN90 + DN100)

WBUDOWANO W OBIEKT  
AVON  
ul. Słowicza 32 Warszawa

DOKUMENTACJA  
POWYKONAWCZA

- pisuary, ROCA Chic, model A359450

**Roca**

**Chic**

Ref. A359450..0

### Pisuar bez pokrywy (dopływ z tyłu)

Produkt inwestycyjny - Łazienka Publiczna

Bez pokrywy

Pozycja dopływu wody: Dopływ z tyłu

Zestaw montażowy: W komplecie

Srednica dopływu (mm): 35



### Kolory i wykończenia

Jak uzyskać pełny nr referencyjny?

Wystarczy zastąpić "." pożądanym kolorem z listym poniżej



00 Białý

### Wymiary

Długość: 325 mm.

Szerokość: 330 mm.

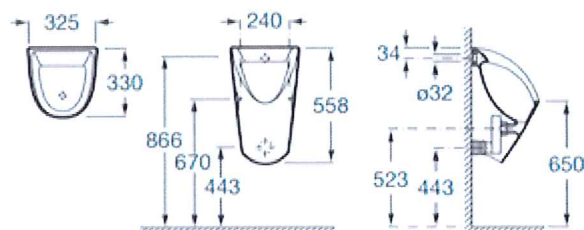
Wysokość: 558 mm.

### Pasuje do

A5A9024C00 Zawór podtynkowy czasowy do pisuaru

V0033000R Syfon do pisuarów z o/poziomym

### Rysunki techniczne



**WBUDOWANO W OBIEKT  
AVON  
ul. Słowicza 32 Warszawa**

**DOKUMENTACJA  
POWYKONAWCZA**

- bateria, Grohe Eurosmart, model 23324001

Pure Freude  
an Wasser

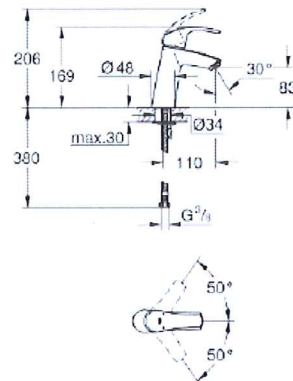


### 23 324 001 Eurosmart New Bateria umywalkowa, DN 15 Rozmiar M

<https://www.grohe.pl/pl/eurosmart-new-bateria-umywalkowa-dn-15-bez-rozmiaru-m-23324001.html>



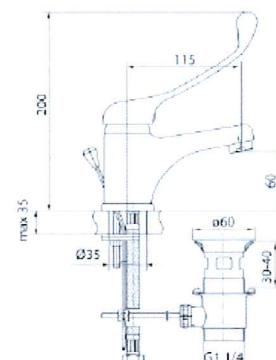
- montaż jednoosobowy
- metalowa dźwignia
- GROHE SilkMove głowica ceramiczna 28 mm
- z ogranicznikiem temperatury
- GROHE StarLight wykończenie chromowane
- GROHE EcoJoy reduktor 5,7 l/min
- GROHE QuickFix system szybkiego montażu
- bez zestawu odpływowego
- gładkie węże przyłączeniowe



- bateria, Trinnity Eco Medica

### Seria Medica

Bateria umywalkowa stojąca z korkiem spustowym



Kod	Element sterujący	Klasa przepływu	Wężyki	EAN13
2401760	mieszacz Ø40 niski	A	G3/8	5907451927694

WBUDOWANO W OBIEKT  
AVON  
ul. Słowicza 32 Warszawa

DOKUMENTACJA  
POWYKONAWCZA

#### 4.6 Pomieszczenia socjalne – wyposażenie

- Meble kuchenne, szafki wiszące i stojące wg rysunku zestawczego. Rysunki szczegółowe przygotowane przez Producenta. Kolorystyka oraz detale wykończenia (listwy, okucia, zawiasy, uchwyty, oświetlenie)
- Sprzęt AGD; chłodziarka, zmywarka i kuchenka mikrofalowa w zabudowie – lokalizacja i wymiary wg rysunku zestawczego.
- Zlew, umywalka oraz bateria – lokalizacja i wymiary wg rysunku zestawczego.

#### 4.7 Zestawienie żaluzji aluminiowych

	Parter	Piętro I	Pietro II
Rodzaj żaluzji wg szerokości			
235 cm	37	50	50
165 cm	2	2	2
140 cm	2	2	2
135 cm	5	4	4
110 cm	1		
85 cm	3	2	2
80 cm	2	2	2
	52	62	62
			176

#### 5. Układ konstrukcyjny.

Budynek zaprojektowany został w konstrukcji żelbetowej, słupowo-płytowej. Ściany wewnętrzne w części biurowej wykonane są w technologii suchej zabudowy z płyt gipsowo-kartonowych. Na całej powierzchni biurowej znajdują się sufity podwieszane.

Obiekt wyposażony jest w dwie windy oraz dwie żelbetowe klatki schodowe. Pokrycie dachu stanowi membrana dachowa, pod którą wykonana została izolacja termiczna. Na izolacji przeciwwodnej dachu dodatkowo ułożono warstwę żwiru. Większość elewacji zaprojektowana została jako fasada aluminiowa, a na części zaprojektowano dodatkowo okładziny kamienne lub z blaszanych paneli.

#### 6. Sposób zapewnienia warunków niezbędnych do korzystania z tego obiektu przez osoby niepełnosprawne.

Zmiany w aranżacji pomieszczeń pozostają bez wpływu na zaprojektowane pierwotne zapewnienie możliwości korzystania z budynku i pomieszczeń biurowych oraz sanitarnych przez osoby niepełnosprawne i poruszające się na wózkach. Zachowano minimalne szerokości przejść oraz odpowiednie przestrzenie manewrowe w toaletach przeznaczonych dla osób niepełnosprawnych.

**WBUDOWANO W OBIEKT**

**AVON**

**ul. Słowicza 32 Warszawa**

**DOKUMENTACJA  
POWYKONAWCZA**



#### **7. Wyposażenie budowlano-instalacyjne budynku.**

Projekt nie ingeruje w istniejące wyposażenie oraz instalacje budynku. Zachowane zostają wszystkie instalacje, a ewentualne zmiany dotyczą ewentualnie końcowych tras kablowych instalacji elektrycznej i niskoprądowej oraz lokalizacji gniazd i przełączników lub lamp w sufitach podwieszanych.

#### **8. Charakterystyka energetyczna budynku.**

Zachowane zostają parametry energetyczne budynku. Nie przewidziano zmian w zasilaniu oraz ogrzewaniu przestrzeni biurowych. Okładziny ścienne oraz izolacje pozostawiono zgodnie z pierwotnym projektem. Nie zmienia się charakterystyka energetyczna budynku.

#### **9. Dane techniczne obiektu budowlanego charakteryzujące wpływ obiektu budowlanego na środowisko.**

Projekt nie wpływa na parametry techniczne budynku ani na jego wpływ na środowisko.

#### **10. Spis rysunków.**

Zgodnie z załącznikiem nr 1.



# tetris

Tetris Poland sp. z o.o.  
ul. Puławska 597, 02-885 Warszawa  
tel.: +48 22 844 96 97  
NIP: 5252593166, REGON: 147381264, KRS: 0000519489

Załącznik nr 1

## LISTA RYSUNKÓW - ARCHITEKTURA

NAZWA PROJEKTU	POWIERZCHNIA BIUROWA NAJEMCY AVON	DATA SPORZĄDZENIA	17.07.2020
ADRES PROJEKTU	ul. Słowicza 32, 02-170 Warszawa	ID PROJEKTU	AVN

L.P.	NAZWA NAJEMCY	FAZA PROJEKTU / PROJECT'S PHASE	BRANŻA / DISCIPLINE	PODBRANŻA / SUBDISCIPLINE	RODZAJ / TYPE	LOKALIZACJA / LOCATION	NUMER / NUMBER	REWIZJA / REVISION	TYTUŁ / TITLE	SKALA@FORMAT	DATA WYDANIA
ARCHITEKTURA											
1	AVN	DPW	AR	D	RZ	L0	00	00	BIURO AVON - RZUT - WYBURZEŃ L0	1:100	
2	AVN	DPW	AR	D	RZ	L1	00	00	BIURO AVON - RZUT - WYBURZEŃ L1	1:100	
3	AVN	DPW	AR	D	RZ	L2	00	00	BIURO AVON - RZUT - WYBURZEŃ L2	1:100	
4	AVN	DPW	AR	D	RZ	L3	00	00	BIURO AVON - RZUT - WYBURZEŃ L3	1:100	
5	AVN	DPW	AR	G	RZ	L0	00	00	BIURO AVON - RZUT - ARANŻACJI L0	1:100	
6	AVN	DPW	AR	G	RZ	L1	00	00	BIURO AVON - RZUT - ARANŻACJI L1	1:100	
7	AVN	DPW	AR	G	RZ	L2	00	00	BIURO AVON - RZUT - ARANŻACJI L2	1:100	
8	AVN	DPW	AR	G	RZ	L3	00	00	BIURO AVON - RZUT - ARANŻACJI L3	1:100	
9	AVN	DPW	AR	RF	RZ	L0	00	00	BIURO AVON - RZUT - TELETECHNICZNY L0	1:100	
10	AVN	DPW	AR	RF	RZ	L1	00	00	BIURO AVON - RZUT - TELETECHNICZNY L1	1:100	
11	AVN	DPW	AR	RF	RZ	L2	00	00	BIURO AVON - RZUT - TELETECHNICZNY L2	1:100	
12	AVN	DPW	AR	RF	RZ	L3	00	00	BIURO AVON - RZUT - TELETECHNICZNY L3	1:100	
13	AVN	DPW	AR	C	RZ	L0	00	00	BIURO AVON - RZUT - SUFITÓW L0	1:100	
14	AVN	DPW	AR	C	RZ	L1	00	00	BIURO AVON - RZUT - SUFITÓW L1	1:100	
15	AVN	DPW	AR	C	RZ	L2	00	00	BIURO AVON - RZUT - SUFITÓW L2	1:100	
16	AVN	DPW	AR	C	RZ	L3	00	00	BIURO AVON - RZUT - SUFITÓW L3	1:100	
17	AVN	DPW	AR	FF	RZ	L0	00	00	BIURO AVON - RZUT - WYKŁADZIN L0	1:100	
18	AVN	DPW	AR	FF	RZ	L1	00	00	BIURO AVON - RZUT - WYKŁADZIN L1	1:100	
19	AVN	DPW	AR	FF	RZ	L2	00	00	BIURO AVON - RZUT - WYKŁADZIN L2	1:100	
20	AVN	DPW	AR	FF	RZ	L3	00	00	BIURO AVON - RZUT - WYKŁADZIN L3	1:100	
21	AVN	DPW	AR	SH	RZ	L0	00	00	BIURO AVON - RZUT - SCHEMAT WNĘTRZ L0	1:100	
22	AVN	DPW	AR	SH	RZ	L1	00	00	BIURO AVON - RZUT - SCHEMAT WNĘTRZ L1	1:100	
23	AVN	DPW	AR	SH	RZ	L2	00	00	BIURO AVON - RZUT - SCHEMAT WNĘTRZ L2	1:100	
24	AVN	DPW	AR	SH	RZ	L3	00	00	BIURO AVON - RZUT - SCHEMAT WNĘTRZ L3	1:100	
25	AVN	DPW	AR	ZE	-	-	00	00	BIURO AVON - ZESTAWIENIE ŚCIANEK SZKLANYCH 1	-	
26	AVN	DPW	AR	ZE	-	-	00	00	BIURO AVON - ZESTAWIENIE ŚCIANEK SZKLANYCH 2	-	
27	AVN	DPW	AR	ZE	-	-	00	00	BIURO AVON - ZESTAWIENIE ŚCIANEK SZKLANYCH 3	-	
28	AVN	DPW	AR	ZE	-	-	00	00	BIURO AVON - ZESTAWIENIE ŚCIANEK SZKLANYCH 4	-	
29	AVN	DPW	AR	ZE	-	-	00	00	BIURO AVON - ZESTAWIENIE DRZWI	-	
30	AVN	DPW	AR	D	-	L0	00	00	BIURO AVON - DETAL - TOAleta MĘSKA WS.00.1	1:25	
31	AVN	DPW	AR	D	-	L0	00	00	BIURO AVON - DETAL - TOAleta DAMSKA WS.00.2	1:25	
32	AVN	DPW	AR	D	-	L0	00	00	BIURO AVON - DETAL - TOAleta DLA NIEPEŁN. WS.00.3	1:25	
33	AVN	DPW	AR	D	-	L0	00	00	BIURO AVON - DETAL - TOAleta MĘSKA WS.00.4	1:25	
34	AVN	DPW	AR	D	-	L0	00	00	BIURO AVON - DETAL - TOAleta DAMSKA WS.00.5	1:25	
35	AVN	DPW	AR	D	-	L1	00	00	BIURO AVON - DETAL - TOAleta WS.01.6	1:25	
36	AVN	DPW	AR	D	-	L2	00	00	BIURO AVON - DETAL - TOAleta MĘSKA WS.02.4	1:25	
37	AVN	DPW	AR	D	-	L2	00	00	BIURO AVON - DETAL - TOAleta DAMSKA WS.02.5	1:25	
38	AVN	DPW	AR	D	-	L3	00	00	BIURO AVON - DETAL - TOAleta DLA NIEPEŁN. WS.03.6	1:25	
39	AVN	DPW	AR	D	-	L0	00	00	BIURO AVON - DETAL - ANEKS SZATNIOWY AS.00.1	1:25	
40	AVN	DPW	AR	D	-	L0	00	00	BIURO AVON - DETAL - ANEKS SZATNIOWY AS.00.2	1:25	
41	AVN	DPW	AR	D	-	L1	00	00	BIURO AVON - DETAL - ANEKS SZATNIOWY AS.01.1	1:25	
42	AVN	DPW	AR	D	-	L1	00	00	BIURO AVON - DETAL - ANEKS SZATNIOWY AS.01.2	1:25	
43	AVN	DPW	AR	D	-	L2	00	00	BIURO AVON - DETAL - ANEKS SZATNIOWY AS.02.1	1:25	
44	AVN	DPW	AR	D	-	L2	00	00	BIURO AVON - DETAL - ANEKS SZATNIOWY AS.02.2	1:25	
45	AVN	DPW	AR	D	-	L0	00	00	BIURO AVON - DETAL - ANEKS KUCHENNY AK.00.1	1:25	

WBUDOWANO W OBIEKT  
AVON  
ul. Słowicza 32 Warszawa

DOKUMENTACJA  
POWYKONAWCZA